

Loud Series

Diffusori acustici a colonna *Column loudspeaker*

30T

LOUD series è una completa gamma di colonne acustiche di alta qualità, adatte a diversi tipi di applicazioni.

I diffusori acustici a colonna LOUD hanno delle caratteristiche tecniche che li rendono adatti alla sonorizzazione di diversi tipi di ambienti, anche quelli particolarmente riverberanti.

Il primo aspetto riguarda le dimensioni che, rispetto ad un diffusore a colonna tradizionale, sono estremamente contenute. Il secondo aspetto riguarda il tipo di onda sonora che sono in grado di generare: una cassa acustica di tipo tradizionale emette delle onde sferiche e ciò comporta che il livello sonoro si abbatta di 6dB al raddoppio della distanza dall'ascoltatore. Le colonne LOUD, invece, generano delle onde cilindriche che, propagandosi soltanto in profondità e larghezza (ma non in alto e in basso), determinano un abbattimento di soli 3dB al raddoppio della distanza di ascolto.

Grazie a questa caratteristica, tramite LOUD series, è possibile sonorizzare un ambiente con un numero minore di diffusori rispetto a quelli di tipo tradizionale.

Inoltre, l'emissione sonora è molto stretta verticalmente, il che evita che il suono venga riflesso dal soffitto e dal pavimento causando un drastico peggioramento della qualità sonora.

Gli altoparlanti da 3" ¼ montati in array conferiscono alle colonne LOUD una resa acustica particolarmente gradevole con una efficace sensazione di presenza. La risposta in frequenza si estende verso la parte bassa della banda audio e questo rende le casse acustiche LOUD idonee per la riproduzione, non solo del parlato, ma anche, con l'abbinamento di un subwoofer, di brani musicali; ne scaturisce una linea particolarmente versatile e adatta ad una grande varietà di esigenze di sonorizzazione grazie anche alla disponibilità di 4 modelli, con 5, 10, 15 o 30 altoparlanti (rispettivamente LOUD-5T, LOUD-10T, LOUD-15T, LOUD-30T).

Disponibili in tinta RAL 9010 - bianco. Supporto da parete incluso o supporto da pavimento optional.

LOUD series is an high quality columns loudspeakers line suitable for different types of applications.

The column speakers LOUD have technical characteristics which make them suitable for different types of environments sonorisation, even those particularly reverberant.

The first aspect relates to the dimensions that, compared to a traditional column loudspeaker, are extremely contained. The second aspect concerns the type of sound wave that are capable of generating: a traditional speaker emits spherical waves, which implies that the sound level decrease by 6dB doubling the distance from the listener. LOUD columns, instead, generate cylindrical waves which, propagating only in depth and width (but not in the top and bottom), determine a 3dB reduction doubling the listening distance.

In addition, the vertically acoustic emission is very narrow, that prevents the sound is reflected from the ceiling and the floor causing a drastic deterioration in sound quality.

3" ¼ array speakers gives LOUD columns a particularly pleasant acoustics efficiency with an incisive presence sensation. The frequency response extends to the low bandwidth and this makes the LOUD speakers suitable both for speech and, with the combination of a subwoofer, music playback; come out a particularly versatile line and suitable for a wide variety of sound needs, also thanks to the 4 models availability, with 5, 10, 15 or 30 speakers (respectively LOUD-5T, LOUD-10T, 15T-LOUD, LOUD-30T).

Available in RAL 9010 - white. Wall mounting bracket included or optional floor stand.

267,8 cm

15T

10T

5T

INTELLIGIBILITÀ:

Tutti i diffusori a colonna Loud series sono stati progettati per ottenere il massimo risultato in termini di intelligibilità.

Il progetto esclusivo degli altoparlanti, la limitazione delle vibrazioni del mobile, l'abbattimento delle distorsioni, l'alta tenuta in potenza, il controllo delle interferenze e della direttività, la riduzione dell'effetto Larsen sono solo alcuni aspetti che rendono i diffusori LOUD lo strumento giusto per una reale facilità di comunicazione.

INTELLIGIBILITY:

All column speakers LOUD series have been designed to achieve maximum results in terms of intelligibility.

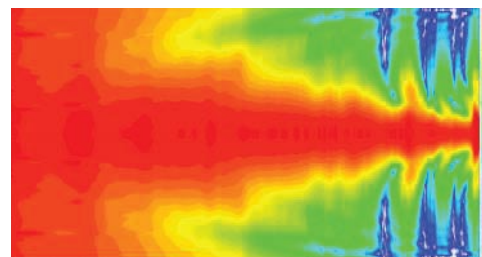
The exclusive design, the minimal resonance of the cabinet, the distortions attenuation, the high power handling, the interference and directivity control, the Larsen feedback reduction are just some aspects that make the LOUD speakers the right tool for a real ease communication.

Le colonne LOUD sono dotate di trasformatore di linea (100V). In questo modo si ottiene un duplice vantaggio: in primo luogo le perdite lungo la linea sono trascurabili, inoltre è possibile utilizzare un qualsiasi numero di diffusori senza preoccuparsi dell'impedenza risultante. Ogni modello può essere settato su diversi valori di potenza, collegando opportunamente i cavi sull'apposita morsetti-
era.

Columns LOUD are equipped with line transformer (100V). In this way you get a double benefit: firstly signal losses along the line are negligible, and then it's possible to use any number of speakers without worrying about resulting impedance. Each model can be set to a different power just connecting the cable to the appropriate terminal.

Diagramma polare orizzontale "Loud series"

Horizontal polar "Loud series" graph



CARATTERISTICHE TECNICHE / TECHNICAL FEATURES:

	LOUD-5T	LOUD-10T	LOUD-15T	LOUD-30T
Potenza Power	7,5 - 15 - 30W 100V	15 - 30 - 60W 100V	60 - 120W 100V	120W - 240W 100V
Sensibilità (1W, 1m) Sensitivity (1W, 1m)	93 dB	93 dB	94 dB	100 dB
Massimo livello d'uscita Maximum acoustic output	108 dB	111 dB	115 dB	121 dB
Risposta in frequenza Frequency response	200 - 19000 Hz	180 - 18000 Hz	170 - 17000 Hz	120 - 17000 Hz
Copertura orizzontale Horizontal coverage	160°	160°	160°	160°
Altoparlanti Loudspeakers	5 x 3" ¼	10 x 3" ¼	15 x 3" ¼	30 x 3" ¼
Contenitore Cabinet	Alluminio / Aluminium	Alluminio / Aluminium	Alluminio / Aluminium	Alluminio / Aluminium
Connessioni Connections	Morsetti / Terminal blocks	Morsetti / Terminal blocks	Morsetti / Terminal blocks	Morsetti / Terminal blocks
Peso Weight	3,5 Kg	6,2 Kg	8,9 Kg	17,8 Kg
Colore Color	Bianco perlato / White pearl RAL 9010	Bianco perlato / White pearl RAL 9010	Bianco perlato / White pearl RAL 9010	Bianco perlato / White pearl RAL 9010

DIMENSIONI / DIMENSIONS:



W larghezza / width
9,1 cm

D profondità / depth
8,9 cm

H altezza / height
LOUD-5T = 54,4 cm
LOUD-10T = 94,1 cm
LOUD-15T = 133,9 cm
LOUD-30T = 267 cm

ACCESSORI / OPTIONS:

Le colonne LOUD vengono vendute con staffe di montaggio a parete regolabili incluse.
Disponibili, optional, staffe da pavimento.

LOUD columns are sold with adjustable wall mounting brackets included.
Available, optional, floor brackets.